



ZenzTherapy[®]

C O P E N H A G E N

Alternative Color

TEKNISK MANUAL

STAND OUT OF THE CROWD



ZenzTherapy Alternative Color

State Of The Art

”Når man taler om kunst, så vil selve håndværket altid være det essentielle i kunsten”



ZenzTherapy Alternative Color er det bevidste og alternative valg inden for permanent hårfarvning.

- 01** Den nye generation af cremehårfarve
- 02** Et farvesystem, hvor de mest allergene og hormonforstyrrende farvepigmenter er blevet udelukket
- 03** Et dansk udviklet farvesystem som er afstemt efter langt de fleste frisører og forbrugers forventninger
- 04** Et farvesystem som sikrer 100% dækning af grå hår, og som tillader samme kreative muligheder som en konventionel hårfarve

Indholdsfortegnelse

Filosofi

- 2** Introduktion
 - 6** Teknologi
 - 8** Zero
 - 10** Farvekoder
 - 12** Farvehjul
 - 14** Nuancer
-

Basis

- 17** Anvendelse
 - 18** Cream Activator
 - 19** Toningsfarver
 - 20** Color Bath
 - 21** Dækning af grå hår
 - 22** Super Highlift
 - 24** Cold Matt
 - 25** Boosters
 - 26** Clear
 - 27** Farve balancering
 - 29** Pastel Toners
 - 30** Forpigmentering
 - 31** Grundfarve i refleksfarver
-

Generelt

- 32** Camouflage Color
- 34** Barriere Pomade &
Skin Stain Remover
- 35** Alternative Bleach
- 36** Cream Bleach
- 37** Afrensning
- 38** Applikationer
- 39** Efterbehandling
- 40** Hårets opbygning
- 42** Personlige noter





Et farvesystem med mange muligheder

- Permanent- og toningsfarve i ét og samme farvesystem
- 100 intense nuancer der imødekommer tidens tendenser
- Fremhæver, minimerer eller ændrer hårets nuance
- 100% dækning af gråt hår
- Lysner op til 3½ – 4 toner med Highlift serien
- Lysner op til 2½ – 3 toner med Fashion serien
- En komplet pastel serie
- Camouflagefarver til naturligt gråt hår
- Intense refleksfarver i alle regnbuens farver

Egenskaber ved ZenzTherapy Alternative Color

- Cremet farvekonsistens
- Skaber intense, glansfulde og holdbare nuancer
- Behageligt arbejdsmiljø – ingen lugtgener
- Let at blande og påføre
- Nem at arbejde med
- Fleksibelt og kreativt farvesystem der kan tilpasses alle behov



Farveteknologi

State Of The Art

At arbejde og skabe med farver er kunst, og når man taler om kunst, så vil selve håndværket altid være det essentielle i kunsten. Vi håber at den farveteknologi, som vi har udviklet gennem en årrække, vil give mulighed for at skabe tilfredsstillende og tidssvarende farveresultater.

Visionær

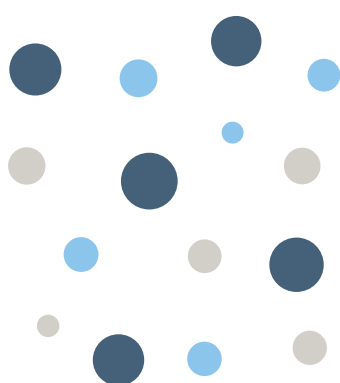
Da ZenzTherapy Color er en af de første permanente hårfarvningsserier, som har valgt at gå en alternativ vej mht. farveteknologien, er det yderst vigtigt for os, at vi altid er på forkant med dette. Vi har brugt en del år på forskning og test af vores farver, og vi ser det fremadrettet som vores fornemmeste opgave at fortsætte denne proces i forhold til nutidens behov og udvikling.

Unique Molecule Performance

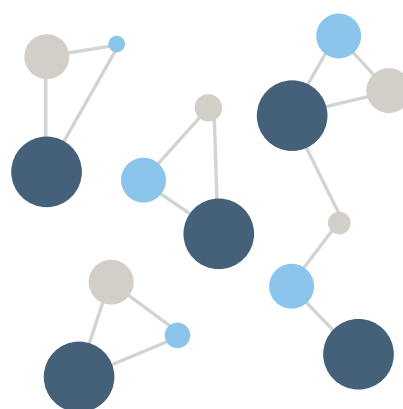
Vores avancerede farveteknologi sikrer kvalitetsresultater i forhold til et intenst, blankt og flerdimensionelt farvebillede. Unique Molecule Performance "UMP" optimerer antallet af unikke og optimale bindinger mellem alle farvemolekylerne i håret, således at dette sikrer et nutidigt farveresultat med god dækkeevne og optimal holdbarhed. Farverne er beriget med en sammensætning af jojobaolie, proteiner og C-vitamin, som virker skånsomme på både hår og hårbund.

Micro molekylepigmenter

UMP arbejder med op til 9 forskellige pigmenter med MWS fra 100 – 240



Før oxidation



Efter oxidation

Flerdimensionelle farveresultater



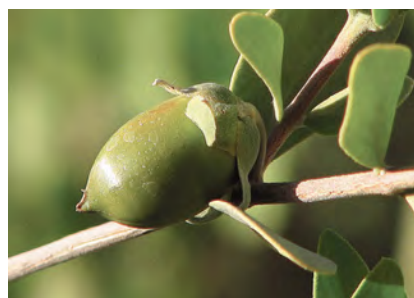
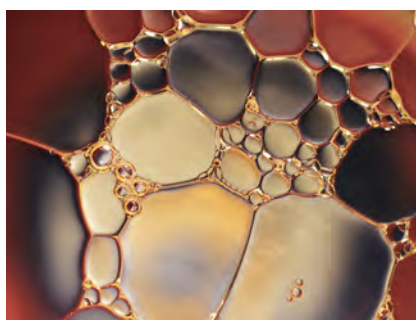
Naturligt hår



Konventionel hårfarve



ZenzTherapy Color



Keratinfibre

styrker hårstråets fibrer under selve farvebehandlingen.

Jjobaolien

har en beskyttende og fugtighedsgivende effekt på både hår og hårbund.

C-vitamin

kontrollerer oxidationsprocessen og dermed udviklingen af farvepigmenterne.

O ZERO AMMONIA RECORCINOL PPD

Uden ammoniak, PPD & resorcinol

ZenzTherapy Alternative Color er et innovativt, permanent hårfarvesystem hvor vi bevidst har valgt at undlade nogle af de, efter vores mening, mest kontroversielle ingredienser, som ofte anvendes i hårfarveindustrien.

Ammoniak

Vi er overbevist om, at det er muligt at skabe et bedre arbejdsmiljø for den enkelte frisør, hvis vi undlader at anvende alkaliske gasser i vores farver. Dette er derfor én af årsagerne til at ZTC er en farveserie uden ammoniak.

P-phenylendiamine (PPD) og resorcinol

Det er vigtigt at understrege, at ZTC er en kemisk hårfarve, som har samme kreative muligheder og dækker grå hår på samme måde som en konventionel hårfarve. Alligevel har vi valgt at undlade to konventionelle farvepigmenter – PPD og resorcinol, som efter vores overbevisning er yderst allergene og hormonforstyrrende.

Vi mener derfor, at dette dansk udviklede farvesystem er et godt og alternativt valg til de kunder, der forlanger den sidste nye research og teknologiske udvikling indenfor kosmetisk hårfarvebehandling.



ZenzTherapy®
COPENHAGEN
Alternative Color



Farvekoder

ZenzTherapy Alternative Color anvender en international farve klassifikationskode.

Ved at bruge 2 eller 3 af disse koder er det muligt, at identificere tonens højde, samt den fremherskende og sekundære refleks.

16

Farvefamilier fordelt på

100

forskellige nuancer og

24

farveforslag

Tonehøjde og refleks

Tonehøjde

(Intensitet, graden af mørk eller lys farve)

Tonehøjden inddeles fra tonehøjde 1 – 10. De lave numre repræsenterer de mørke toner, og jo højere numrene er, jo lysere er tonehøjden.

Refleks

(Farvens fremherskende karakter)

Hvert nummer efter punktum repræsenterer farvens refleks.

Numrenes kombination viser farvens tonehøjde og refleks.

F.eks.:

7.43 = (medium blond – kobber – gylden)

7 = medium blond (tonehøjde)

4 = kobber (primær refleks)

3 = gylden (sekundær refleks)



Farve pigmenteringen og tallets betydning i refleksnuancerne

Refleksnumrene er angivet således:

.0	Natural (grundfarve, primære farvepigmenter)		
.00	Intense Natural (grundfarve, primære farvepigmenter med ekstra blå)		
.1	Ash (blå)		
.11	Intense Ash (blå)		
.99	Intense Green (grøn)		
.91	Cold Matt (grøn, blå)		
.2	Nordic (violet, blå)		
.13	Beige (blå, gul)		
.14	Brown (rød, gul, blå)		
.3	Golden (gul)		
.4	Copper (orange)		
.5	Red (rød)		
.6	Mahogany (rød, blå)		
.7	Violet (violet)		
.71	Violet (violet, blå)		
.77	Intense Violet (violet)		
		Pastel toner	
		Beige	(gul, blå)
		Hazelnut	(blå, gul)
		Sunset	(orange, gul)
		Pink Irisé	(rød, violet)
		Irisé	(violet, rød)
		Steel	(blå, violet)
		Gray	(blå)
		Platinum	(svag violet, svag blå)
		Silver	(lys blå)

Farvehjul

Farvehjulet anvendes til at bestemme nuance og dybde, samt designe og skræddersy en hårfarve.

Primærfarver

De farver som alle andre farver dannes ud fra er BLÅ, GUL og RØD. Disse farver kan ikke dannes ved at blande andre farver sammen.

Sekundærfarver

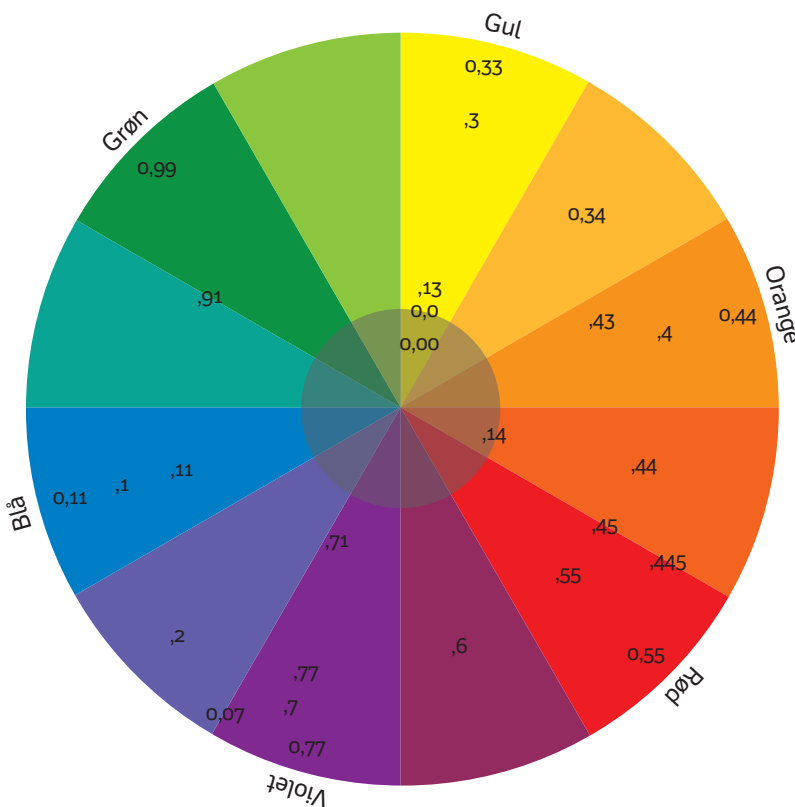
En farve der dannes ved at blande to primærfarver. GRØN, ORANGE og VIOLET.

Tertiærfarver

Farver der dannes ved at blande enten én primærfarve med én sekundærfarve eller med to sekundærfarver.

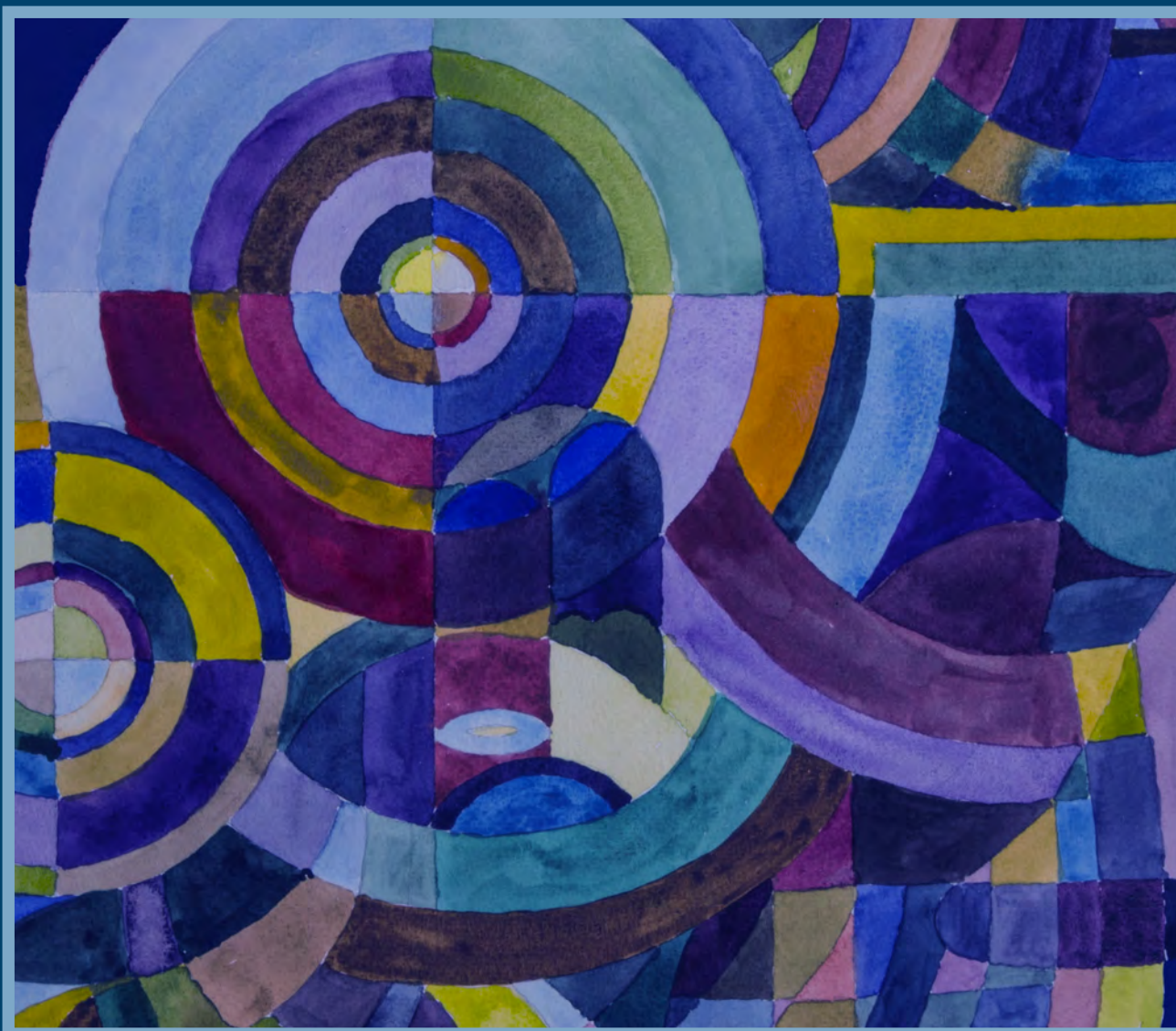
Komplementærfarver

De farver der dannes ved at blande farver, der er placeret over for hinanden på farvehjulet: BLÅ & ORANGE, GUL & VIOLET og RØD & GRØN. En komplementærfarve kan bruges til at modvirke uønskede reflekser og pigmenter i håret eller skabe ekstra dybde.



Tonehøjde Underlæggende pigmenter

Tonehøjde	Underlæggende pigmenter
11	Gul/Hvid
10	Lys Gul
9	Gul
8	Gul/Orange
7	Orange
6	Rød/Orange
5	Rød
4	Rød/Violet
3	Violet
2	Blå/Violet
1	Blå



Farvekort

ZenzTherapy Alternative Color farvekort er et fantastisk redskab, som forhåbentligt kan inspirere og være behjælpelig i forhold til at lave farvediagnoser. Farvetotterne kan tages ud af farvekortet og eksempelvis være behjælpelige med at analysere kundens tonehøjde.

Customized nuancer

Farvekortet indeholder "Customized" nuancer. Det vil sige nuancer, som er blandingsforslag, og kan blandes og videreudvikles til den individuelle kundes behov i forhold til tonehøjde, porøsitet osv.

Kort beskrivelse af nuancerne

Natural

Grundfarve der er opbygget på de primære nuancer i forhold til den givende tonehøjde. En naturtone som dækker gråt hår.

Intense Natural (.00)

De intense grundfarver er bygget op på de primære nuancer, men indeholder ekstra blå pigment i forhold til Naturals. Derfor bliver de koldere og ca. 1/2 til 1 tone mørkere end Naturals. Garanterer dækning af svært modtageligt gråt hår.

Ash (.1)

Primære blå pigmenter i forhold til den givne tonehøjde. Ideel for at opnå kølige nuancer og for at mindske uønskede varme reflekser. Kan også anvendes til at neutralisere de varme toner der forekommer, når man lysner naturligt hår.

Intense Ash (.11)

Dobbelt blå pigmenter til mattering af varme, røde/orange nuancer. Ideel for at opnå kølige nuancer og for at mindske uønskede varme reflekser.

Nordic (.2)

Primære violette og sekundært blå pigmenter til mattering af gule/orange nuancer. Kan ligeledes løfte og mattere gyldent i én og samme arbejdsgang.

Beige (.13)

En kombination af ask og gyldent. Afhængig af grundlaget fremkalder disse nuancer kolde eller varme beige resultater.

Brown (.14)

Intense brune nuancer. Alle brune farver er en kombination af de tre primære farver, som tilsammen skaber en dyb og varm brun farve.

Golden (.3)

Skaber en varm, gylden refleks. God dækkeevne på gråt hår, hvis et varmt og naturligt resultat er ønsket. En 10.3 kan opnås ved at blande 1/2 CLEAR og 1/2 9.3.

Golden Copper (.34)

Diskrete, varme og naturlige kobberbrune nuancer. Skaber ægte nordiske rav-farver.

Copper (.4)

Disse farver har en flot orange refleks i de lyse toner og tenderer til brun/orange i midten af skalaen.

Copper Golden (.43)

Disse farver har en intens orange refleks i den lyse tone og kobberbrun refleks i midten af skalaen.

Intense Copper (.44)

Varme kobbernuancer med dobbelt kobbereffekt. Flotte og intense resultater opnås på tonehøjde brun til lys blond.

Red (.55)

En intens, dyb og ægte variation af røde pigmenter skaber disse flammende farver. Velegnet til intense, klare og røde nuancer.

Mahogany (.6)

En meget intens rød, violet farve, som er yderst velegnet i midten af farveskalaen.

ZenzTherapy®

C O P E N H A G E N

Alternative Color

Violet (.71)

Intense violette nuancer i mørke toner. Ved grå hår blandes den med $\frac{3}{4}$ grundfarve, f.eks. $\frac{1}{4}$ del 4.71 + $\frac{3}{4}$ dele 5.

Intens Violet (.77)

Dobbelt violet pigment til mattering af gule pigmenter. Kan ligeledes anvendes som en kreativ lavendelnuance på lysere hår. Bland evt. $\frac{1}{2}$ del 7.77 + $\frac{1}{2}$ del 9.77 og opnå en 8.77. Bland evt. $\frac{1}{2}$ del 9.77 med $\frac{1}{2}$ del CLEAR og opnå en 10.7.

Cold Matt (.91)

Kolde, matte nuancer som indeholder grøn og ask refleks. Disse farver er specielt udviklet til at løfte og neutralisere røde pigmenter fra mørkere tonehøjder til en lidt lysere tonehøjde. Anbefales på en tonehøjde 6 og mørkere (rød/orange og røde underlæggende pigmenter).

- Indeholder ekstra lysningseffekt
- Dækker ikke grå hår
- Ikke velegnet til grå hår

Super High Lift

Lysningsfarver med kolde og naturlige pigmenter, som kan neutralisere uønskede varme pigmenter fra en given tonehøjde. Kan lysne op til 3 eller 4 toner.

- Dækker ikke grå hår

Booster

Tilsætningsfarver eller mixtoner som kan tilsættes alle ZTC-nuancerne for at fremhæve, skabe dybde eller undertrykke uønskede nuancer.

Camouflage Color (c)

Velegnet til 50-100% grå hår. Ultra hurtig farvebehandling til naturligt gråt hår. 4 forskellige farver der kan blive til 8 forskellige resultater afhængigt af indvirkningstiden. Camouflering, opfriskning og intensivering af gråt hår.

Pastel Toner

Mulighederne er utallige med ZTC-pastelserien. Lyse, blonde nuancer kan fremhæves eller dæmpes. Pastellerne kan intensiveres i forhold til valg af Activator og pastellerne kan med fordel blandes med hinanden, så endnu flere pasteltoner kan opstå.



Anvendelse af ZenzTherapy Color

Activator	Blandingsforhold	Niveauer af løft	Indvirkningstid uden varme
Fix 1,5% (5 vol)	1 : 2	Tone i tone	5 - 25 min.
3% (10 vol)	1 : 1 ½	Tone i tone (1 tone)	25 - 35 min.
6% (20 vol)	1 : 1 ½	1 - 2 toner	35 min. (45 min. gråt hår)
9% (30 vol)	1 : 1 ½	2 - 3 toner	45 min.
12% (40 vol)	1 : 1 ½ (1 : 2)	3 - 4 toner	55 min.

Vigtigt: Vi fraråder på det kraftigste, at der anvendes varme på alle ZenzTherapy Alternative Color produkter!

Eksempel på diagnose til løft og mattering (neutralisering af underliggende pigmenter)

- Naturlig tonehøjde 7
- Ønskede nuance 9
- Underliggende pigmenter Orange
- Matterende refleks/komplementær Blå, Ask
- Valg af nuance 9.1 eller 9.2
- Niveauer af løft (2 toner) 6% (20 vol)
- Blandingsforhold 1 : 1 ½
- Indvirkningstid 35 min.

Blandingsforhold	
ZenzTherapy, almindelige farver:	1 del farve + 1 ½ del activator
Super Highlift:	1 del farve + 2 dele activator
Toningsfarve:	1 del farve + 2 dele activator
Pastel Toners:	1 del farve + 2 dele activator
Camouflage nuancer:	1 del farve + 1 ½ del activator

Cream Activator

ZenzTherapy Alternative Cream Activator har en cremet konsistens, som sikrer den perfekte udvikling af farvepigmenterne, og dermed gør ZenzTherapy Alternativ Color til en endnu bedre cremefarve. Cream Activator er beriget med hydrolyseret kollagen og elastin, som sørger for at bevarer hårets styrke og tilfører fugt under behandlingstiden.

Tekniske egenskaber:

- Jævn og præcis iltning af farvestoffets molekyler
- Lysning af hårets naturlige melanin
- Sørger for en kontrolleret udvikling af farvepigmenterne
- ZenzTherapy Alternative Cream Activator findes i fem styrker

Cream Activator	Indvirkningstider
Fix 1,5% (5 vol)	5 - 25 min.
3% (10 vol)	25 - 35 min.
6% (20 vol)	35 min. (45 min. gråt hår)
9% (30 vol)	45 min.
12% (40 vol)	55 min.



Toningsfarve / Skyllefarve

Alle nuancer i ZenzTherapy Alternative Color – natur og refleks nuancer (undtaget Super Highlift og Camouflage), kan konverteres til toningsfarver ved hjælp af Fix (1,5% beize). Egenskaberne ved Fix: Tillader en minimering af alkaliteten i farverne, således at der udelukkende opnås en let toningseffekt på håret.

Tekniske egenskaber:

- Toningsfarve/skyllefarve (nuancering af naturligt eller farvet hår)
- Ca. 30% dækkeevne
- Kan med fordel anvendes på porøst hår
- Fremhæve eller dæmpe nuanceringer – farvejusteringer

Påføring:

Afhængigt af hårets porøsitet kan toningen påføres på håndklædetørt hår (porøst hår) eller på tørt hår for at opnå maksimal dækning.

Eksempel:

25 ml af ZenzTherapy Alternative Color med 50 ml af Fix (1,5%).

Blandingsforhold:

1 del farve + 2 dele FIX

Indvirkningstid:

Op til 25 min.

ZTC Color service	Toningsfarve
Effekt	Afsætter farve på naturligt hår eller medtaget hår (ca. 30% dækkeevne)
Blandingsforhold	1 : 2 (FIX)
Produkter	Farve + FIX
Indvirkningstid	5 - 25 min.
Tone løft	0

“Color Bath” - Intens toningsfarve

“Color Bath” er et ekstra alternativ med ZenzTherapy Alternative Color.

”Color Bath” opfrisker falmede længder og spidser. Velegnet ved introducering af førstegangs farvebehandling.

Tekniske egenskaber:

- En intens toningsfarve
- God til eftertoning
- Ca. 50% dækkeevne
- Fremhæve eller dæmpe nuanceringer – farvejusteringer

Påføring:

Afhængigt af hårets porøsitet kan toningen påføres på håndklædetørt hår (porøst hår) eller på tørt hår (maksimal dækning).

Eksempel:

25 ml af ZenzTherapy Alternative Color + 25 ml 3% Cream Activator + 25 ml shampoo.

Blandingsforhold:

1 : 1 : 1

(1 del farve + 1 del 3% + 1 del shampoo)

Indvirkningstid:

Op til 25 min.

ZTC Color service	Color Bath
Effekt	Afsætter farve på naturligt hår eller medtaget hår (ca. 50% dækkeevne)
Blandingsforhold	1 : 1 : 1
Produkter	Farve + 3% + Shampoo
Indvirkningstid	5 - 25 min.
Tone løft	0

Dækning af grå hår

Anvendelse af ZenzTherapy Alternative Color på gråt hår.

Når der arbejdes med dækning af gråt hår, gælder følgende regler:

Grå hår	Natural / Intense Natural	Refleks nuance
25-50% grå hår	$\frac{1}{4}$	$\frac{3}{4}$
50-75% grå hår	$\frac{1}{2}$	$\frac{1}{2}$
75-100% grå hår	$\frac{3}{4}$	$\frac{1}{4}$

– Anvend altid 50-100% grå hårs blandingen når meget intense violette eller røde nuancer anvendes på gråt hår.

– Anvend aldrig Boosters (mixtoner) ved dækning af gråt hår.

Valg af Cream Activator:

Som udgangspunkt anbefales det ved dækning af gråt hår at anvende minimum 6% Cream Activator.

Svært modtageligt gråt hår:

Anvend evt. 9% Cream Activator og anvend en grundtone som er $\frac{1}{2}$ til $\frac{1}{3}$ mørkere end det ønskede resultat.

Eksempel på svært modtageligt gråt hår:

Ønsket nuance: 7

Blandingsforhold:

Bland $\frac{1}{2}$ del 7 + $\frac{1}{2}$ del 6 med 9% (1 : 1 $\frac{1}{2}$)

Indvirkningstid:

45 min. (uden varme)

Super Highlift - Lysningsfarver

ZenzTherapy Alternative Color lysningsfarver er specielt udviklet til at kunne skabe naturlige blonde farver.

11.0 = Platin blond (neutral)

11.1 = Platin ask blond (blå)

11.7 = Platin violet blond (violet)

11.11 = Platin intensiv ask blond (intensiv blå)

Tekniske egenskaber:

- Cremet og let at påføre
- Kan løfte op til 3 - 4 toner
- God mattering af underlæggende pigmenter

Blandingsforhold:

1 del farve + 2 dele ZTC Cream Activator.

Blandes med 9% eller 12%.

(Hvis håret er naturligt lys blond, kan mildere ZTC Cream Activator også anvendes sammen med Super Highlift).

- Highlift-farverne dækker ikke gråt hår.

Indvirkningstid:

Fra 50 til 60 min. (ingen varme).

Påførelse af Highlift:

Lysfarvning er en specifik farvebehandling, der kræver ekstra opmærksomhed ved valg af nuance og påføring. Husk at en ammoniakfri farve svulmer minimalt op i forhold til en konventionel hårfarve (med ammoniak).

- Påfør i tørt, uvasket hår
- Opdel håret i 4 sektioner og start applikationen i de mørkeste sektioner
- Inddel i tynde sektioner (dette resulterer i et mere neutralt resultat)
- Undgå at trække farven
- Husk at respektere indvirkningstiden



Cold Matt

Vi arbejder alle i en global verden, og derfor har vi udviklet 3 farver som er specielt designet til at løfte/lysne på naturhår, der ligger på en tonehøjde 6 og mørkere.

Cold Matt findes i 3 nuancer:

- 5.91 Light Matt Brown
- 6.91 Dark Matt Blonde
- 8.91 Light Matt Blonde

Cold Matt (.91)

Kolde, matte nuancer som indeholder grøn og ask refleks. Disse farver er specielt udviklet til at løfte og neutralisere røde pigmenter fra mørkere tonehøjder til en lidt lysere tonehøjde. Cold Matt har ekstra lysningseffekt i forhold til de andre ZTC nuancer.

- Anbefales på en tonehøjde 6 og mørkere (rød/orange og røde underlæggende pigmenter)
- Dækker ikke gråt hår
- Anbefales ikke på gråt hår

Tekniske egenskaber:

- Kan mattere røde/orange farvepigmenter
- Har en ekstra lysningseffekt
- Velegnet fra en tonehøjde 6 og mørkere

Blandingsforhold:

1 del farve + 1 1/2 del Activator (1 : 1 1/2)

Indvirkningstid:

I forhold til valgte Activator

Cream Activator	Indvirkningstider
3% (10 vol)	25 - 35 min.
6% (20 vol)	35 min.
9% (30 vol)	45 min.
12% (40 vol)	55 min.

Boosters

Når en farve skal intensiveres, tilpasses den individuelle kunde, have lidt mere dybde eller have et ekstra skub i form af matterende farve, så er Boosters et godt redskab at anvende.

Tekniske egenskaber:

- Skab uendelige farvekombinationer
- Farve korrigerer
- Fremhæver eller minimerer nuancer
- Kan blandes med alle ZTC (ikke med Camouflage farverne)

- Vi anbefaler ikke Boosters i forbindelse med dækning af grå hår.

- Til Super Highlift / Lysningsfarver anbefaler vi kun at tilsætte 0.07.

Blandingsforhold:

Max 25% boosters til den samlede farveblanding.

- Hvis max mængde booster tilsættes farveblandingen, skal der anvendes samme mængde beize/activator som booster mængden udgør.

Booster/Mixtone Table	
Level	Mix = 50g Color (½ tube)
1	10 cm
2	9 cm
3	8 cm
4	7 cm
5	6 cm
6	5 cm
7	4 cm
8	3 cm
9	2 cm
10	1 cm
11	1 cm

0.07 Soft Violet

Indeholder lyse, lette violette pigmenter. Perfekt til mattering af lysegule pigmenter.

Kan evt. anvendes i blonde nuancer for at minimere varme eller i andre nuancer for at skabe en iriserende eller komplementær effekt i farven.

0.77 Violet

Intens lilla booster, som er velegnet til at kontrollere underliggende varme pigmenter.

0.11 Blue

Intens blå, som kan kontrollere underliggende varme pigmenter eller til at skabe lyseblå pastelnuancer.

0.99 Green

Indeholder intense grønne pigmenter. Perfekt til mattering af røde pigmenter.

Anbefales i nuancer fra en tonehøjde 5 og mørkere.

0.44 Copper

Orange tilsætningsfarve. Fremhæver intensiteten i varme røde og copper nuancer.

0.55 Red

Rød tilsætningsfarve er perfekt, når intensiteten af ren rød farve er ønsket.

0.33 Gold

Lys gul tilsætningsfarve. Ekstra gule pigmenter som f.eks. kan fremhæve klarheden i gyldne eller orange nuancer.

0.45 Copper Red

En blanding af røde og orange pigmenter.

0.19 Ash

Indeholder udelukkende grå og lyseblå pigmenter.

- Indeholder ikke grøn.



Clear

Et meget alsidigt produkt der er uundværligt i forhold til nutidige farveteknikker. CLEAR er en farvebase uden pigmenter. Når CLEAR f.eks. blandes med en ZenzTherapy farve, skaber den mulighed for at graduere tonen af nuancen. Ligeledes kan CLEAR anvendes til graduering af naturtonen eller til at skabe "sunkissed" effekter i håret. Denne graduering afhænger naturligvis af grundtonen og hvilken beize CLEAR blandes med.

Tekniske egenskaber:

- For at undgå farvemæthed i hårets længder og spidser
- Forhindrer, at farven bliver mørkere på porøst hår
- "Sunkissed effekt"

Blandingsforhold:

1 del CLEAR og evt. farve + 1 1/2 del beize (1 : 1 1/2).

CLEAR kan blandes med alle nuancer fra ZenzTherapy Alternative Color.

- Eksempel 1/4 del CLEAR blandet med 3/4 del ZTC
- Eksempel 1/2 del CLEAR blandet med 1/2 del ZTC

Sunkissed effekt

CLEAR blandes med 3% (10 vol) eller 6% (20 vol). Blandingsforhold 1 : 1 1/2.

Eksempel:

30g CLEAR + 45g 3% (10 vol) eller 6% (20 vol). Indvirkningstid ca. 25 min.
Resultat: "Sunkissed" effekt.

Clear og lyse reflekser:

Skab en mere naturlig overgang mellem lyse reflekser og naturtonen ved at påføre 1/2 del CLEAR + 1/2 del Soft Violet med 3% (10 vol) eller 6% (20 vol).

Blandingsforhold 1 : 1 1/2. Indvirkningstid ved vasken max 5 - 7 minutter.

Resultat: Knækker naturtonen ca. 1/2 tone og efterlader et koldere resultat på reflekserne.

Indvirkningstid:

- Når CLEAR tilsættes en ZenzTherapy farve gælder almindelig indvirkningstid
- Når CLEAR anvendes alene, kan den blandes med 3% (10 vol), 6% (20 vol) og 9% (30 vol) og indvirke i op til 45 minutter
- Vær venligst opmærksom på at valget af beize og indvirkningstid bestemmer slutresultatet. Des længere indvirkningstiden er, jo lysere og varmere bliver slutresultatet
- Det anbefales ikke at anvende CLEAR når der ønskes dækning af gråt hår.

Farve balancering

I det følgende afsnit er der vejledning til hvordan man kan opfriske falmede længder og spidser.

Tab af refleks

1. Påfør ønskede farve på udgroningen og lad indvirke i 20 min.
2. Bland herefter en frisk farveblanding (uden naturtone hvis det er anvendt til bunden i forbindelse med dækning af grå hår)
3. Bland $\frac{1}{2}$ del ønsket nuance med $\frac{1}{2}$ del CLEAR. Tilsæt evt. ekstra varme pigmenter i blandingen hvis håret er lidt porøst – indirekte forpigmentering
Bland med FIX 1,5% (5 vol) eller som Color Bath (1 del farve + 1 del 3% + 1 del shampoo)
4. Påfør på længder og spidser og lad indvirke i ca. 20 minutter

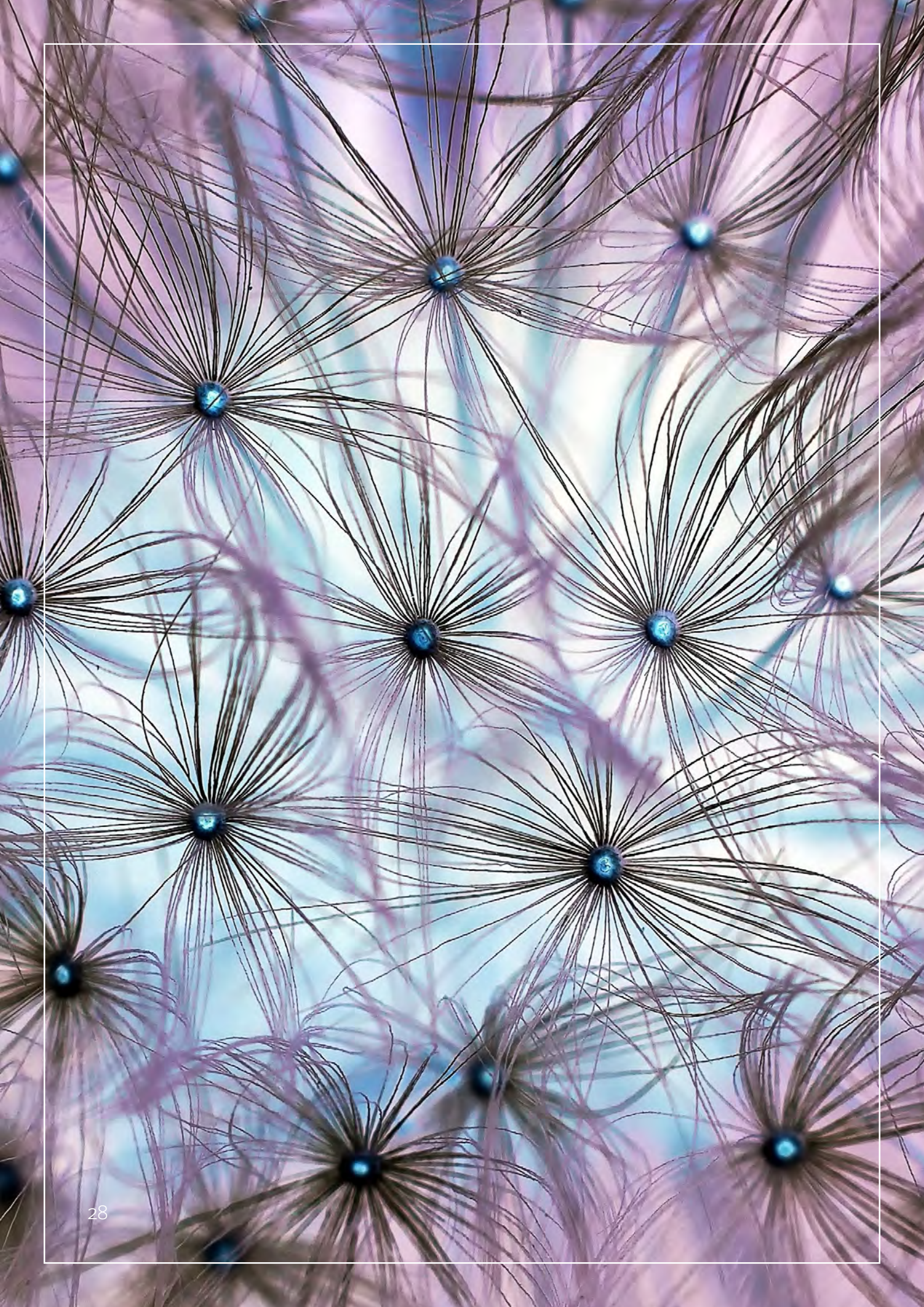
Tab af tonehøjde og refleks

1. Udgroning: Påfør ønskede nuance
2. Længder og spidser: Påfør ønskede nuance (uden naturtone hvis det er anvendt til bunden i forbindelse med dækning af grå hår) + indirekte forpigmentering (ca. 5 - 10g forpigmentering til 50g farve).
Bland med FIX 1,5% (5 vol) eller som Color Bath eller med 3% ZTC Cream Activator
3. Indvirkningstid i henhold til ZTC Cream Activator

Bemærk

Hvis håret er meget porøst og 2 til 3 tonehøjder lysere end ønskede resultat, anbefales en direkte forpigmentering på længder og spids. Se venligst side 30.





Forpigmentering

Når et lyst hår skal gøres mørkere igen, så er grundreglen, at de underlæggende pigmenter, som normalt ville befinde sig i håret, skal genindføres. Men andre ord, de gule, orange eller røde pigmenter som mangler i forhold til en mørkere tonehøjde, skal tilbage i håret igen. Denne behandling kan laves på to forskellige måder, afhængigt af hårets tilstand, porøsitet og ønskede tonehøjde.

1. Indirekte forpigmentering

Anvendes når håret skal være op til 2 toner mørkere. Hårets tilstand skal være god/sund.

En indirekte forpigmentering blandes sammen med ønskede farve.

- Eksempel: Bland 50g ønsket farve + 5 – 10g forpigmenteringsfarve
- Indvirkningstid ca. 25 til max 35 min.

2. Direkte forpigmentering

Anvendes når håret skal være op til 3 toner mørkere eller når et porøst hår skal være 2 toner mørkere. En direkte forpigmentering skal påføres direkte på håret inden den ønskede tonehøjde påføres.

- Bland 1 del forpigmenteringsfarve + 2 dele FIX 1,5% (5 vol)
- Påfør på uvasket og tørt hår
- Lad indvirke i 15 til 20 minutter
- Fjern den overskydende farve med en kam og køkkenrulle. Vask ikke forpigmenteringen ud.
- Påfør derpå den ønskede farve med 3% (10 vol)
- Indvirkningstid ca. 25 min.

Ønskede tonehøjde	Forpigmenteringsfarve
8	9.3
7	8.34
6	7.34
5	6.44
4 - 2	6.44

Tilsætning af grundfarve i refleksfarverne

Hvis man vil give en refleksfarve mere dybde, og evt. en længere holdbarhed, kan man blande Naturals eller Intense Naturals i refleksfarven.

Blandingsforhold ved refleksfarve:

Eks.: $\frac{3}{4}$ del 6.14 + $\frac{1}{4}$ del 6.00 eller 6 = Mere dybde og holdbarhed.

Altså 3 dele af den ønskede refleksfarve og 1 del "mættende" grundfarve.



Camouflage Color *"We love gray hair"*

Og derfor ønsker vi at hylde alt gråt hår med denne camouflage serie.

Gråt hår kommer til de fleste af os, og det er der bestemt ikke noget galt med. Endnu bedre bliver det, når vi har mulighed for at camouflere det grå hår i forskellige grå nuancer.

De fire nuancer i Camouflage serien er specielt udviklet som en QUICK FIX toner til et naturligt gråt hår.

- Velegnet til naturligt gråt hår (ca. 50-100% gråt).

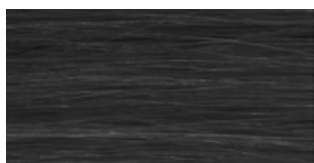
Tekniske egenskaber:

- 4 forskellige farver der kan blive til 8 forskellige resultater, afhængigt af indvirkningstiden
- Ultra hurtig farvebehandling til naturligt gråt hår
- Specialudviklet til naturligt keratiniseret gråt hår
- ZenzTherapy Camouflage Color er en camouflage serie, der er fri for ammoniak, PPD og resorcinol.
- Kamuflerer gråt hår og reducerer uønskede toner på få minutter
- Farvereduktion er gradvis og afstemt i forhold til antal hårvaske
- Naturligt udseende uden uønsket udgroning (max 5 min. indvirkningstid)

Teknologi:

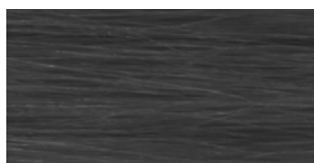
Selve farven er en gelbase, som er formuleret med innovative polymerer og uden forsinkende fedtstoffer, således at farvepigmenterne hurtigt og effektivt kan optages i håret.

Teknologien tilbyder ligeledes et stort udvalg af nuancer og variationer med blot 4 farver og en specialudviklet Activator.



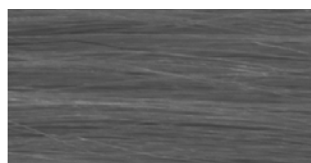
Graphit 4 c:

Velegnet til tonehøjde
3, 4 og 5.



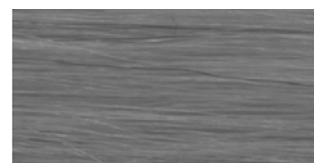
Anthracite 5 c:

Velegnet til tonehøjde
4, 5 og 6.



Metal 6 c:

Velegnet til tonehøjde
5, 6 og 7.



Silver 7 c:

Velegnet til tonehøjde
7, 8 og lysere.

Resultat:

Kamuflering, opfriskning og intensivering af gråt hår. Resultatet er diskret og falmer naturligt med tiden.

Valg af nuance:

Farvepigmenterne er intense og meget hurtigtvirkende. Vi anbefaler at starte med en farve, som er en tone lysere end naturtonen og en max. indvirkningstid på 3 - 5 minutter.

Camouflage Color til naturligt gråt hår (50-100%)

VIGTIGT! Camouflage skal blandes 1 : 1 ½ med specifik camouflage Activator 4,5% (15vol).

1. Blandingsforhold: 1 del farve + 1 ½ del camouflage Activator.
Anvend påføringsflaske og ryst godt.
2. Anvend ZTC Barriere Pomade på konturparti, ører og nakke for at undgå farvekanter.
3. Påfør på tørt og uvasket hår eller håndklædetørt hår (fint hår) - Påfør Camouflage farven ved vasken.
4. Indvirkningstid (uden varme): - 3 - 5 min. for camouflage effekt.
- 10 min. for en "intens" camouflage effekt.
5. Emulger og vask håret med shampoo.

Førstegangsfarvning:

1. Vælg nuancen en tone lysere end kundens naturtone
2. Påfør ZTC Barrier Pomade på konturpartiet, ører og nakke inden farven påføres
3. Påfør farven i tørt hår ved vasken. Påfør fra bund til spids
4. Hvis håret er fint, kan den påføres i håndklæde tørt hår. Påfør fra bund til spids
5. Lad indvirke i max 5 minutter

Anden gangs farvning

Efterfølgende farvebehandlinger / anden gangs farvning eller mere.

Kort hår uden restfarve: Følg førstegangsfarvning.

Længere hår: Vurdér mængden af farve i længder og spidser.

- Hvis der stadig er synlig farve i længder og spidser, så påfør kun farven i bunden
- Lad indvirke efter ønske
- Når farven er klar til emulgering, så emulger den resterende farve ud i længder og spidser, skyl grundigt og vask med shampoo

Holdbarhed:

Indvirkningstid 3- 5 min.

- Camouflage effekt – naturlig falmning

Holdbarhed ca. 4 - 6 uger afhængigt af vask, sol osv.

Indvirkningstid 10 min.

- Maksimal camouflage effekt, mørkere farveresultat og udgroning må påregnes

Holdbarhed ca. 6 - 8 uger, afhængigt af vask, sol osv.

Vedligeholdelse: Vi anbefaler, at anvende en farvebevarende, SLS-fri shampoo.

Barriere Pomade

Tekniske egenskaber:

- En beskyttende pomade til huden. Anvendes på huden inden farvningen påbegyndes
- Effektiv beskyttelse mod misfarvning af huden under farvebehandlingen

Anvendelse:

- Kom en passende mængde af produktet på fingerspidserne og fordel pomaden jævnt på det ønskede område – pande, konturparti, ører eller nakke
- Undgå kontakt med håret
- Barriere pomaden fjernes nemt når farven vaskes ud af håret igen
- Skyl ud sammen med farven

Skin Stain Remover

Tekniske egenskaber:

- Fjerner uønsket farve fra huden
- Effektiv og nem at anvende
- Mild mod huden

Anvendelse:

- Påfør Skin Stain Remover på et stykke vat og fjern forsigtigt overskydende farve på huden
- Husk at vaske/aftørre huden med vand og vat efter anvendelse af Skin Stain Remover

Alternative Bleach

En afblegningspulver uden ammoniak, som skaber særdeles gode resultater.

Tekniske egenskaber:

- Særdeles god lysningseffekt
- Lysningsevne og velegnet til alle former for afblegning
- Lysner op til 7 toner

Blandingsforhold:

Blandes altid i forholdet 1 : 2.

Det er vigtigt altid at overholde blandingsforholdet.

Eksempel:

1 del ZenzTherapy Alternative Bleach + 2 dele Cream Activator.

Kan blandes med ZTC Cream Activator fra FIX 1,5% (5 vol), 3% (10vol), 6% (20 vol), 9% (30 vol) og til 12% (40 vol).

- Anvend aldrig mere end 3% eller 6% beize sammen med ZTC Alternative Bleach hvis produktet skal på hårbunden

Indvirkningstid:

Det er altid vigtigt, at man holder øje med afblegning indtil man når det ønskede resultat. ZenzTherapy Alternative Bleach har en høj og hurtig lysningsevne, også med lave beizer.

- Kan indvirke fra 5 min. til 50 min.

- Anvend aldrig varme på ZTC Alternative Bleach



Cream Bleach

En afblegningscreme uden ammoniak, som skaber gode resultater. Den cremede konsistens er opnået ved at tilføje ekstra jojobaolie i produktet.

Tekniske egenskaber:

- Særdeles god lysningseffekt
- Indeholder jojobaolie som beskytter hår og hårbund under afblegningen
- Velegnet til alle former for afblegning
- Lysner op til 7 toner

Blandingsforhold:

Blandes altid i forholdet 1 : 2.

Det er vigtigt altid at overholde blandingsforholdet.

Eksempel:

1 del ZenzTherapy Cream Bleach + 2 dele Cream Activator.

Kan blandes med ZTC Cream Activator fra FIX 1,5% (5 vol), 3% (10vol), 6% (20 vol), 9% (30 vol) og til 12% (40 vol). Lysner op til 7 toner.

- Anvend aldrig mere end 3% eller 6% beize sammen ZT Cream Bleach hvis produktet skal på hårbunden

Indvirkningstid:

Det er altid vigtigt, at man holder øje med afblegning indtil man når det ønskede resultat.

ZenzTherapy Cream Bleach har en høj og hurtig lysningsevne, også med lave beizer.

- Kan virke fra 5 min. til 50 min.
- Anvend aldrig varme på Cream Bleach



Afrensning af oxidationsfarve

Når en oxidationsfarve skal korrigeres til et lysere eller koldere resultat, er en afrensning ofte påkrævet. Bemærk at vi max anbefaler 6% (20 vol) når afrensningen skal i kontakt med hårbunden.

Mild afrensning

1 ske ZenzTherapy Alternativ Bleach
2 dele Cream Activator FIX (1,5%) eller 3% (10 vol)
30ml shampoo

Afrensning

1 ske ZenzTherapy Alternativ Bleach
2 dele Cream Activator 6% (20 vol) eller 9% (30 vol) – ikke på hårbunden
30ml shampoo



Applikationer

Første applikation på naturligt hår med standard farver:

Hårlængde op til 10 cm

- Påfør den ønskede nuance fra bund til spids og lad indvirke i forhold til valg af Cream Activator.

Hårlængde over 10 cm

- Påfør ønskede nuance på længde og spidser. Lad indvirke i 20 minutter.

Bland og påfør derefter en frisk farveblanding til bunden, og lad den indvirke i sin fulde indvirkningstid, afhængigt af anvendte ZTC Cream Activator.

Første applikation på naturligt hår med Super High Lift farver:

Hårlængde op til 10 cm

- Påføres fra bund til spids og lad indvirke i forhold til valg af ZTC Cream Activator.

Hårlængde over 10 cm

- Påfør den ønskede nuance på længde og spidser. Lad virke i 20 minutter.

Bland og påfør derefter en frisk farveblanding til bunden, og lad den indvirke i sin fulde indvirkningstid, afhængigt af anvendte ZTC Cream Activator (45 - 55 min.).

Se evt. afsnittet Farve balancering på side 27.

- Tab af refleks eller tab af refleks og tonehøjde

Hårvask efter endt indvirkningstid

1. Anvend altid egnede handsker til udvask af hårfarve
2. Efter endt indvirkningstid: Emulgér farven grundigt (uden brug af vand)
 - vask håret 2 gange med ZenzTherapy SLS fri shampoo
 - fjern overskydende vand fra håret
3. Påfør ZenzTherapy Post Color Treatment & Cutical Mender på hårbunden, længder og spidser
 - Lad indvirke i 3 til 5 minutter. Skyl håret
4. Påfør efterfølgende ZenzTherapy Repair Treatment eller Nourishing Conditioner



Generelt ved oxidationsfarve

ZenzTherapy Alternative Color er en oxidationsfarve / kemisk farve. Derfor anbefales det altid, at man tager en dialog med den potentielle farvekunde, inden hårfarvning finder sted.

1. Spørg om kunden har, eller på et givent tidspunkt har haft, en midlertidig hennatato-
vering eller tidligere har haft allergiske reaktioner i forbindelse med brug af hårfarve eller
andre kosmetiske produkter.
2. Svarer kunden ja, anbefales det at få foretaget en allergitest før yderligere behandling
finder sted i salonen.

Øvrigt

Det anbefales altid at foretage en lille farvetest 48 timer før farvning (f.eks. bag øret eller på armen) for at undgå eventuelle allergiske reaktioner. Følg anvisning på indersiden af farveæsken.

Hårets tre hovedbestanddele

Cuticle

Det yderste lag af håret kaldes cuticle (skællaget), og er lavet af flade celler som består af keratin. Skællagene fungerer som beskyttelse og omkranser cortex med sine farveløse og overlappende skællag. Et sundt skællag er kendetegnende ved, at de flade skællag ligger tæt og glat ned langs hårstrået. Lidt som en grankogle der ikke har smidt sine frø endnu.

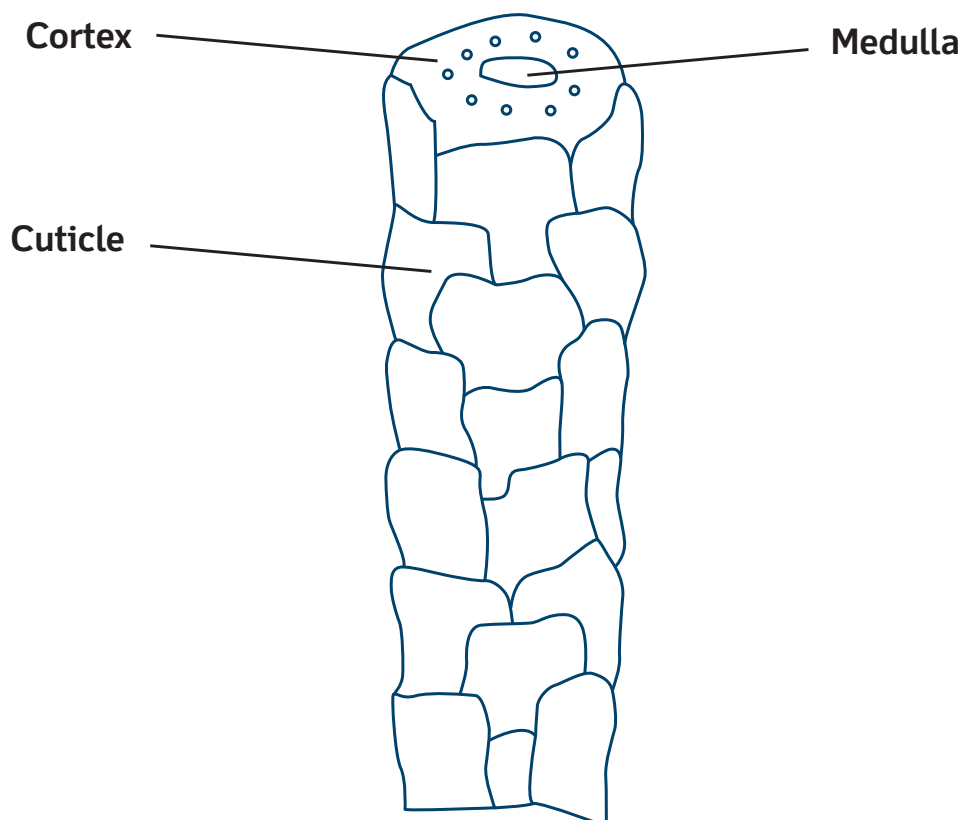
Cortex

Dette mellemlag er hvor hårets naturlige pigmenter, melanin, befinder sig. Melanin kan opdeles i to typer: Eumelanin (blå/brun) og Pheomelanin (rød/gul).

Cortex består af lange celler, proteinbindinger der er formet som strenge, samt fugt og lipider som tilsammen giver håret dets styrke, elasticitet og mulighed for at gennemtrænge.

Medulla

Denne indre del af håret kaldes også for marven. Der er ingen tegn på at medulla har nogen betydning for håret. Medulla kan periodisk og undertiden mangle i håret. I dette tilfælde erstattes medulla af cortex.



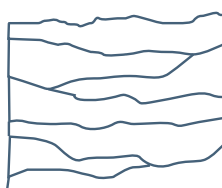
Hårets struktur

Hårets struktur defineres ved hårets diameter. I forhold til farvebehandling kan hårstrukturen påvirkes i forhold til følgende:

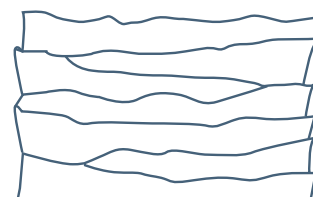
- Hvor meget farve håret kan absorbere
- Farvens tæthed og dybde
- Påføringsteknik
- Indvirkningstid



Fint



Medium



Kraftigt

Hårets porøsitet

Resultatet af en hårfarve kan variere i forhold til hårets porøsitet. Porøsiteten har betydning for hvordan håret har mulighed for at absorbere og holde på farven. Cuticle og cortex' tilstand har altså betydning for hvordan fugt, olie og farve trænger ind og ud af håret.

Derfor vil hårets tilstand og dermed porøsiteten påvirke følgende i forbindelse med farvning:

- Valg af nuance
- Diagnose i forhold til graden af porøsitet
- Farvens holdbarhed
- Indvirkningstid
- Påføringsteknik
- Efterbehandling



Lav



Medium



Høj



ZenzTherapy Color noter



O
ZERO
AMMONIA
RECORCINOL
PPD

ZenzTherapy®

C O P E N H A G E N

Alternative Color

State Of The Art



@zenztherapydk



ZenzTherapy Alternative Color
- Official Site

Forhandles af:

ICON Hairspa A/S
Juliesmindevej 12
4180 Sorø
+45 57 66 03 00
www.iconhairspa.dk

